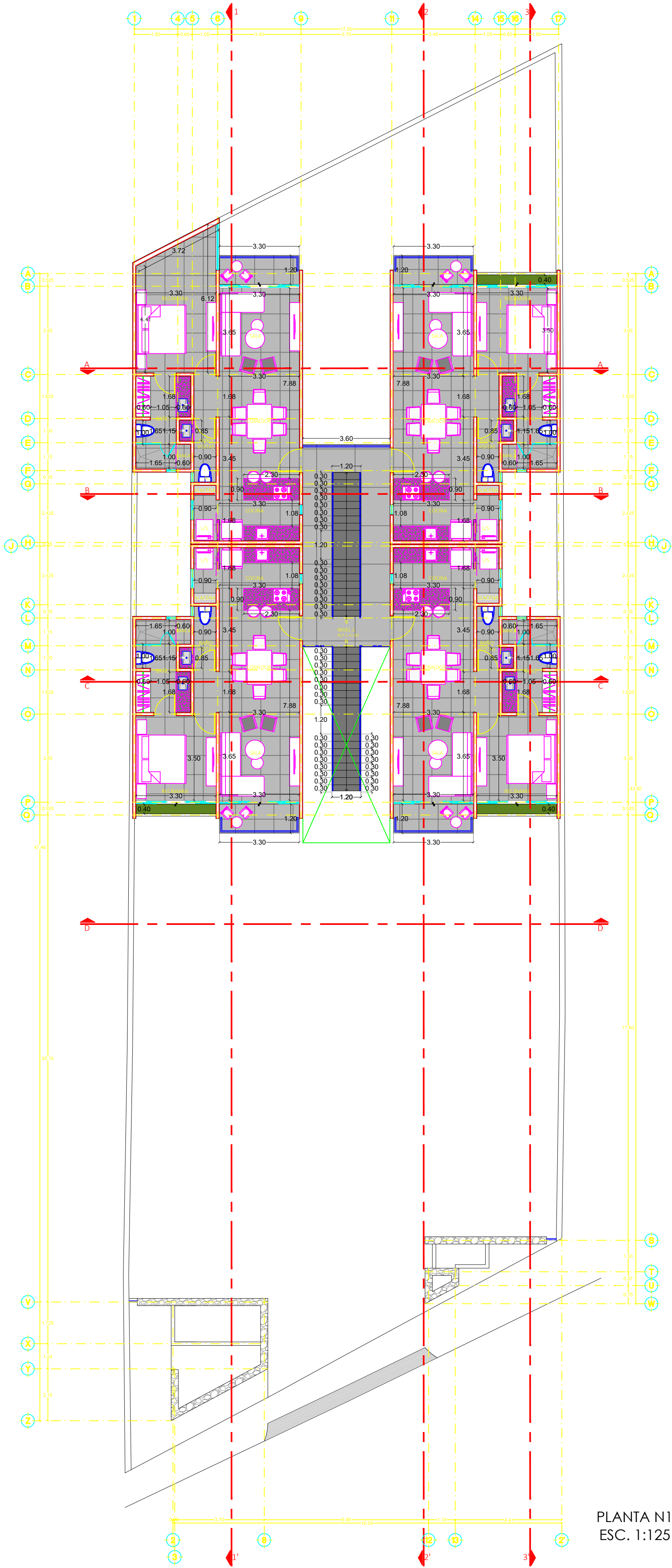


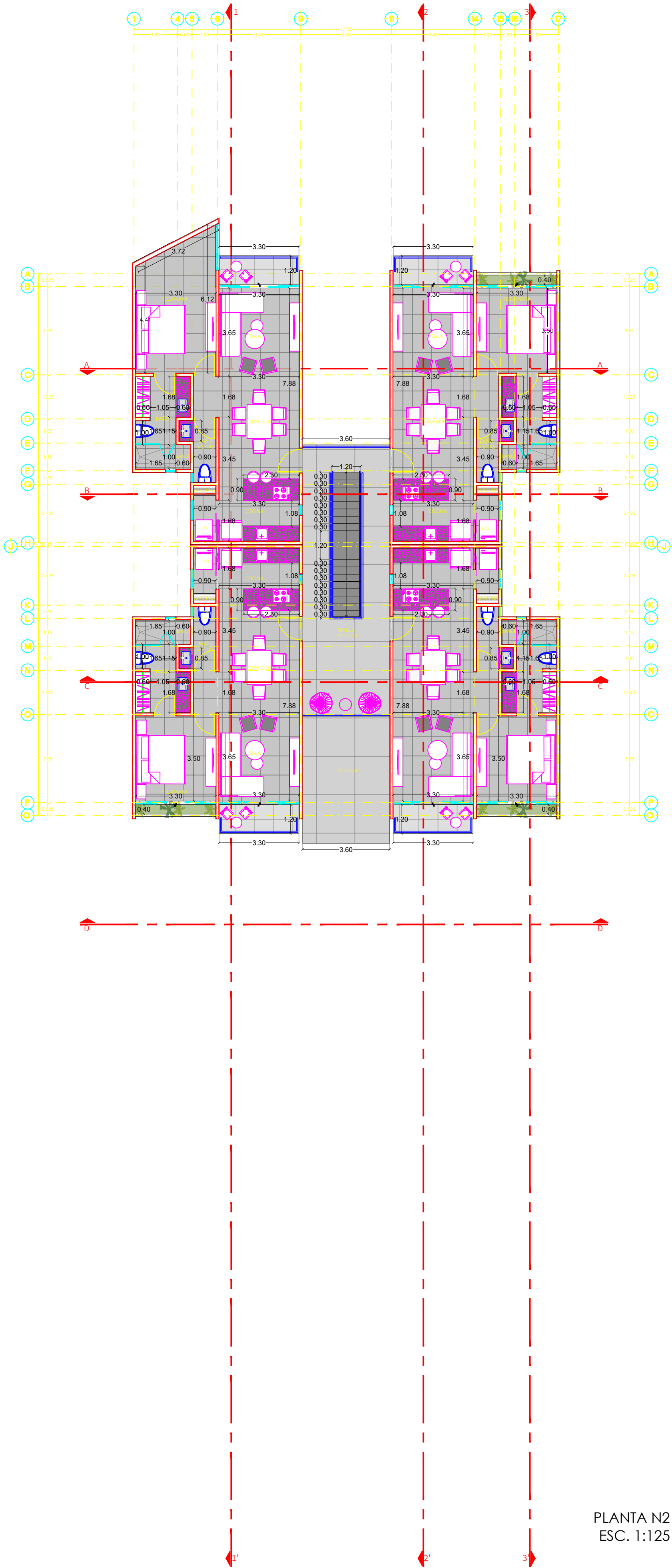
PLANTA BAJA  
ESC. 1:125

<div>DEPARTAMENTOS</div> <div>SODZIL</div> <div></div>	OBSERVACIONES	NOMBRE DEL PLANO Planta Arquitectónica Baja			DISEÑO Arq. Regina López Muñoz Cédula Profesional: 11182066	<div>NORTE</div> <div></div>
		CLAVE DEL PLANO ARQ-01			PROPIETARIO	
		UBICACIÓN Sodzil, Mérida, Yucatán.			PCM	
		ESCALA 1:125	ACOTACIÓN Metros	FECHA Agosto/2021	La información contenida en este plano, podrá ser utilizado únicamente para el proyecto que fue diseñado. Tomar dimensiones a escala de este plano es riesgo único del contratista, se recomienda verificar estas medidas en los planos ejecutivos y en las condiciones propias de la obra. La calidad de los materiales y las especificaciones descritas en este plano son responsabilidad del constructor. Para cualquier duda contactar directamente al autor de estos planos.	



PLANTA N1  
ESC. 1:125

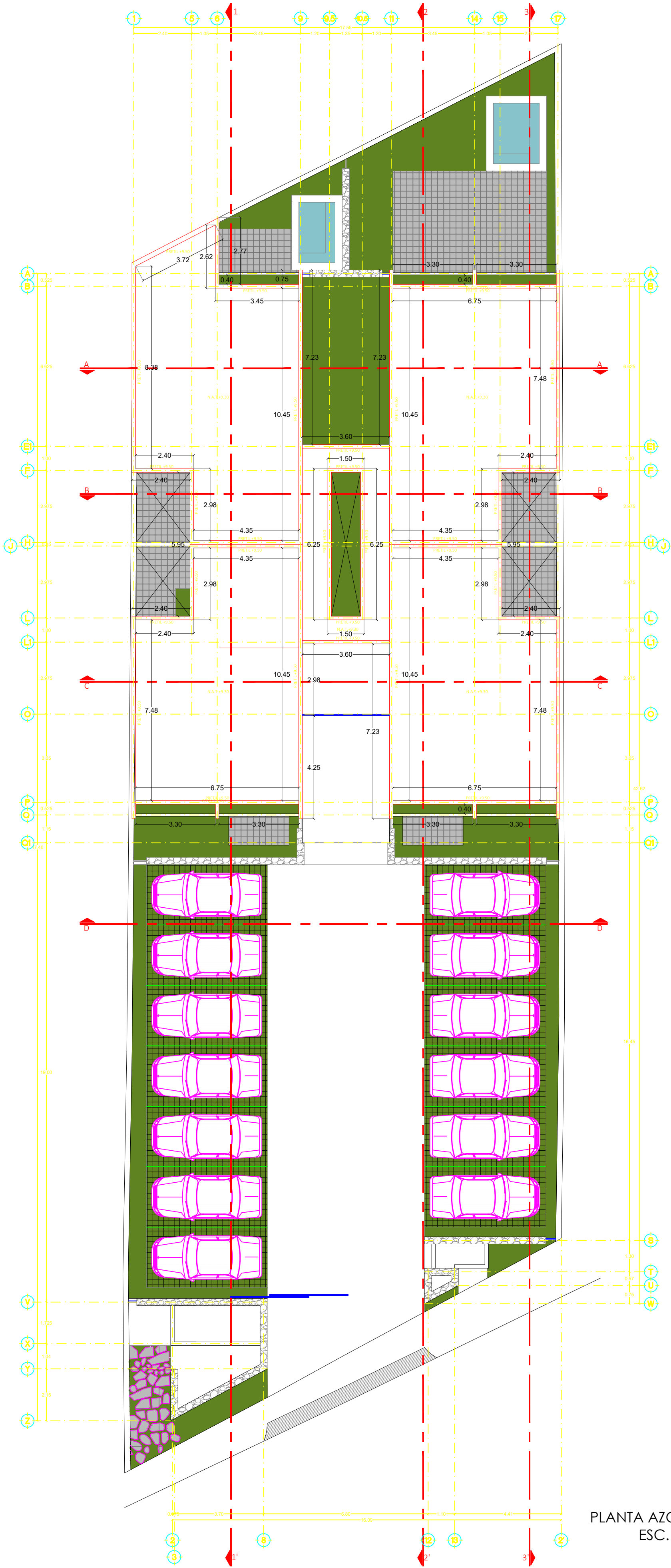
<div>DEPARTAMENTOS</div> <div>SODZIL</div> <div></div>	OBSERVACIONES	NOMBRE DEL PLANO			DISEÑO		<div>NORTE</div> <div></div>
		Planta Arquitectónica N1			Arq. Regina López Muñoz Cédula Profesional: 11182066		
		CLAVE DEL PLANO			PROPIETARIO		
		ARQ-02					
		UBICACIÓN			PCM		
Sodzil, Mérida, Yucatán.							
ESCALA	ACOTACIÓN	FECHA	La información contenida en este plano, podrá ser utilizado únicamente para el proyecto que fue diseñado. Tomar dimensiones a escala de este plano es riesgo único del contratista, se recomienda verificar estas medidas en los planos ejecutivos y en las condiciones propias de la obra. La calidad de los materiales y las especificaciones descritas en este plano son responsabilidad del constructor. Para cualquier duda contactar directamente al autor de estos planos.				
1:125	Metros	Agosto/2021					



PLANTA N2  
ESC. 1:125

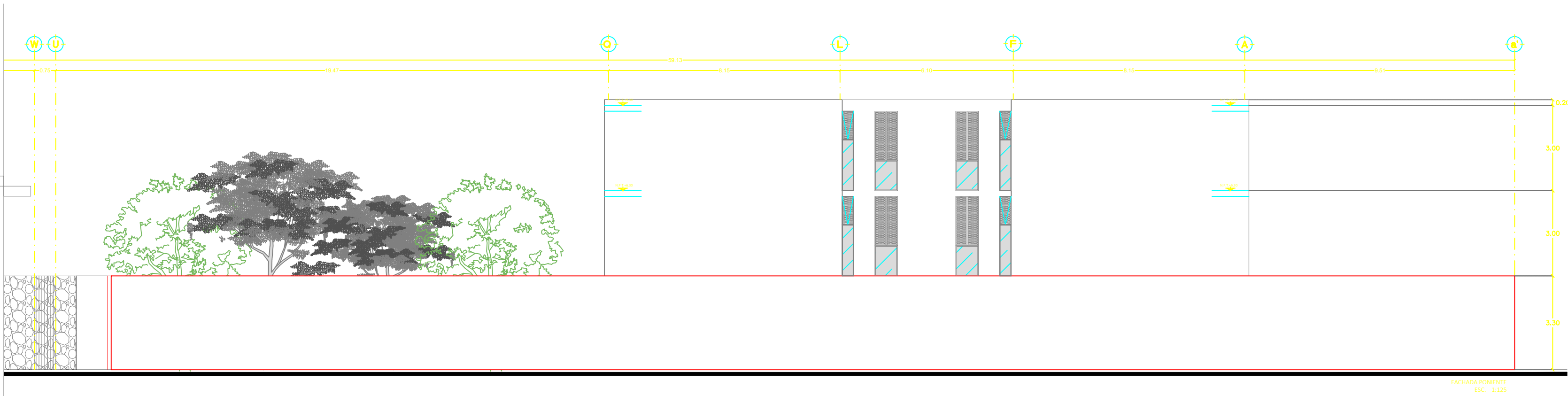
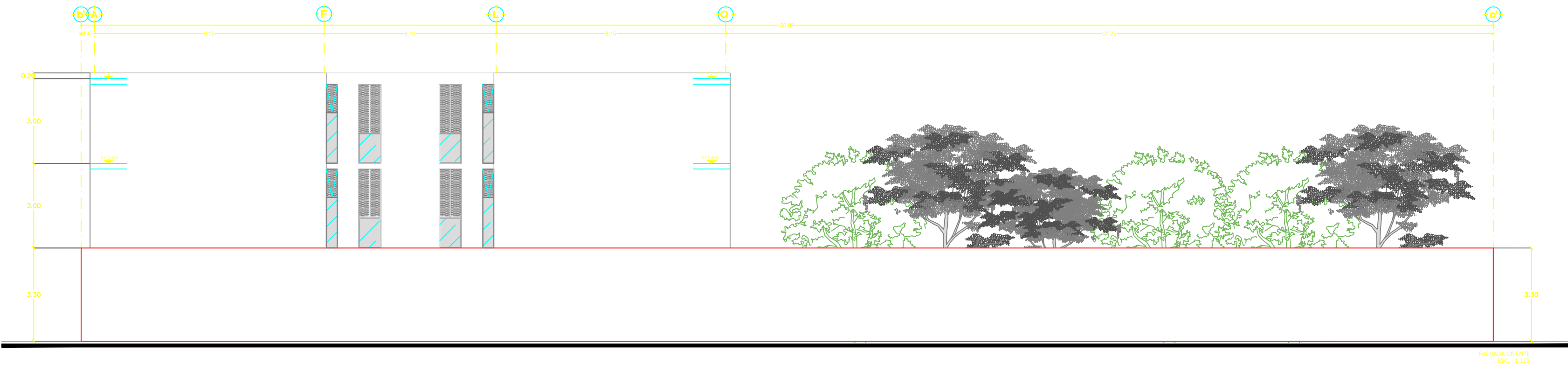
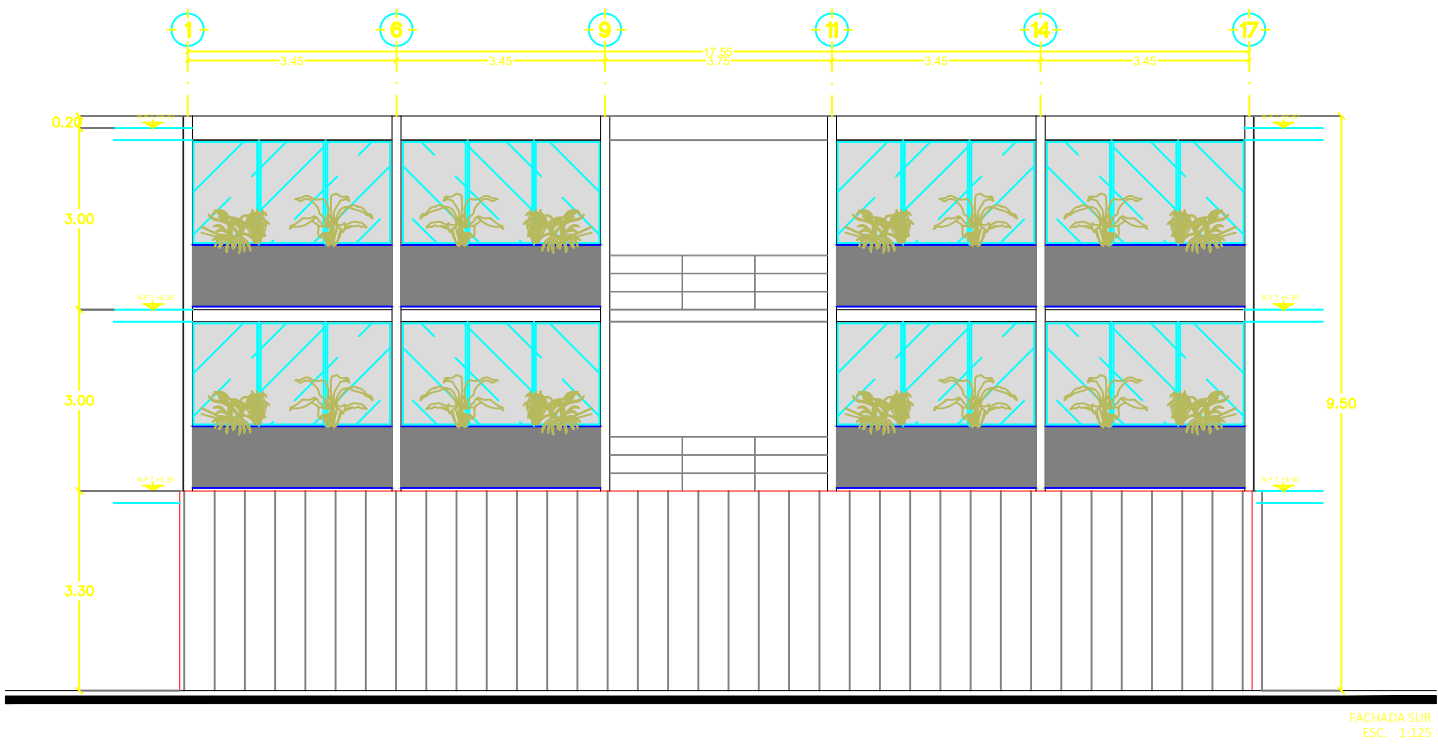
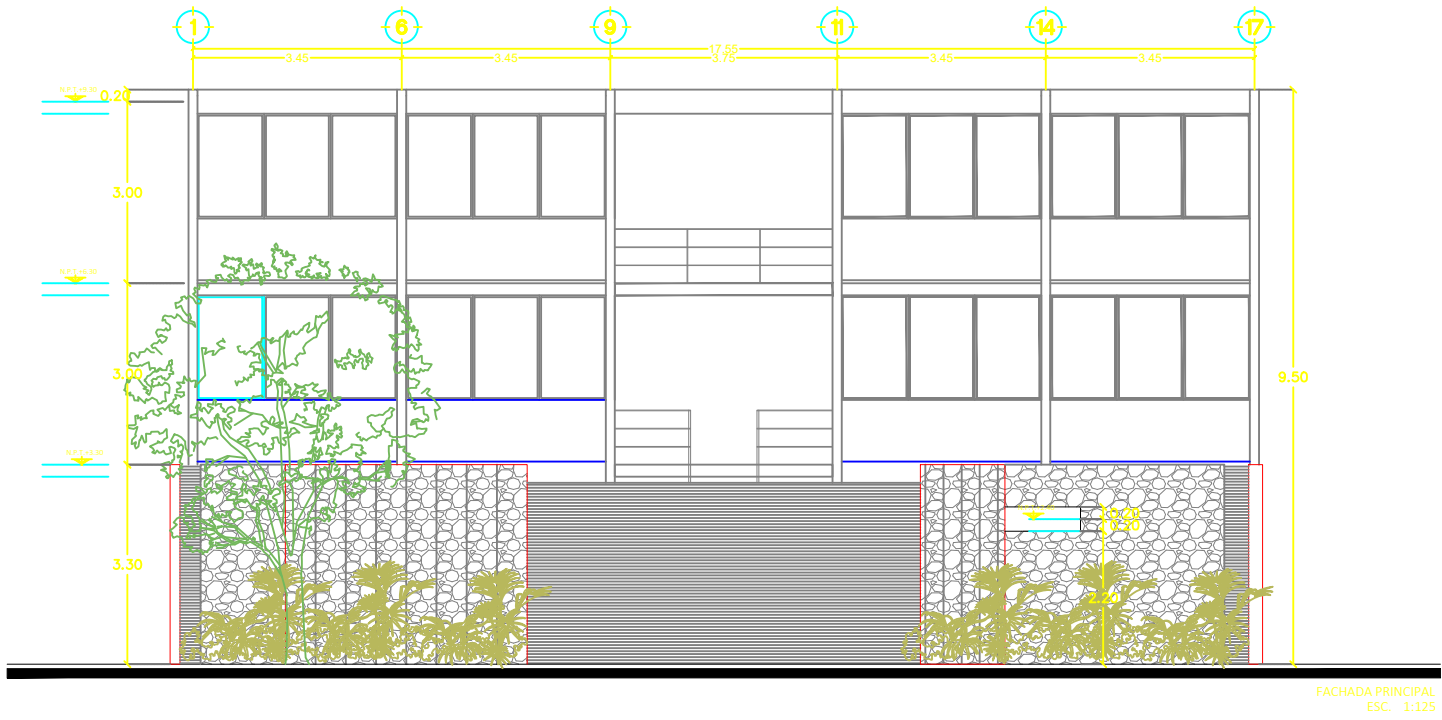
<div>DEPARTAMENTOS SODZIL</div> <div></div>	OBSERVACIONES	NOMBRE DEL PLANO Planta Arquitectónica N2		DISEÑO Arq. Regina López Muñoz Cédula Profesional: 11182066		<div>NORTE</div> <div></div>
		CLAVE DEL PLANO ARQ-03		PROPIETARIO		
		UBICACIÓN Sodzil, Mérida, Yucatán.		PCM		
		ESCALA 1:125	ACOTACIÓN Metros	FECHA Agosto/2021	La información contenida en este plano, podrá ser utilizado únicamente para el proyecto que fue diseñado. Tomar dimensiones a escote de este plano es riesgo único del contratista, se recomienda verificar estas medidas en los planos ejecutivos y en las condiciones propias de la obra. La calidad de los materiales y las especificaciones descritas en este plano son responsabilidad del constructor. Para cualquier duda contactar directamente al autor de estos planos.	





PLANTA AZOTEAS  
ESC. 1:125

<div>DEPARTAMENTOS SODZIL</div> <div></div>	OBSERVACIONES	NOMBRE DEL PLANO Planta Azoteas			DISEÑO Arq. Regina López Muñoz Cédula Profesional: 11182066	<div>NORTE</div> <div></div>
		CLAVE DEL PLANO ARQ-04			PROPIETARIO	
		UBICACIÓN Sodzil, Mérida, Yucatán.			PCM	
		ESCALA 1:125	ACOTACIÓN Metros	FECHA Agosto/2021	La información contenida en este plano, podrá ser utilizado únicamente para el proyecto que fue diseñado. Tomar dimensiones a escala de este plano es riesgo único del contratista, se recomienda verificar estas medidas en los planos ejecutivos y en las condiciones propias de la obra. La calidad de los materiales y las especificaciones descritas en este plano son responsabilidad del constructor. Para cualquier duda contactar directamente al autor de estos planos.	



DEPARTAMENTOS  
SODZIL



OBSERVACIONES

NOMBRE DEL PLANO

Fachadas

DISEÑO

Arq. Regina López Muñoz  
Cédula Profesional: 11182066

CLAVE DEL PLANO

ARQ-05

PROPIETARIO

UBICACIÓN

Sodzil, Mérida, Yucatán.

PCM

ESCALA

1:125

ACOTACIÓN

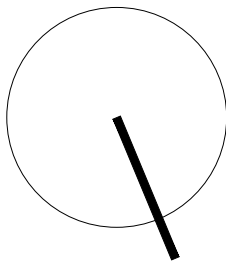
Medios

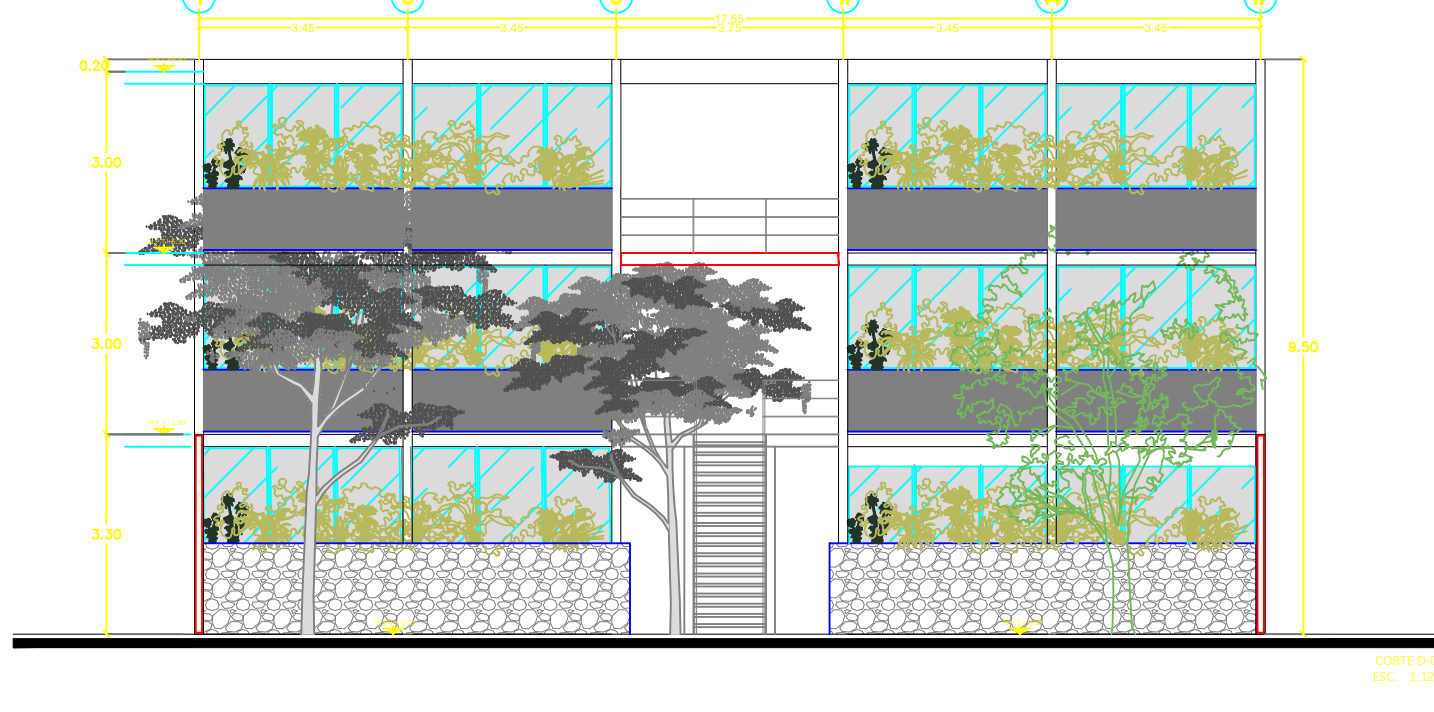
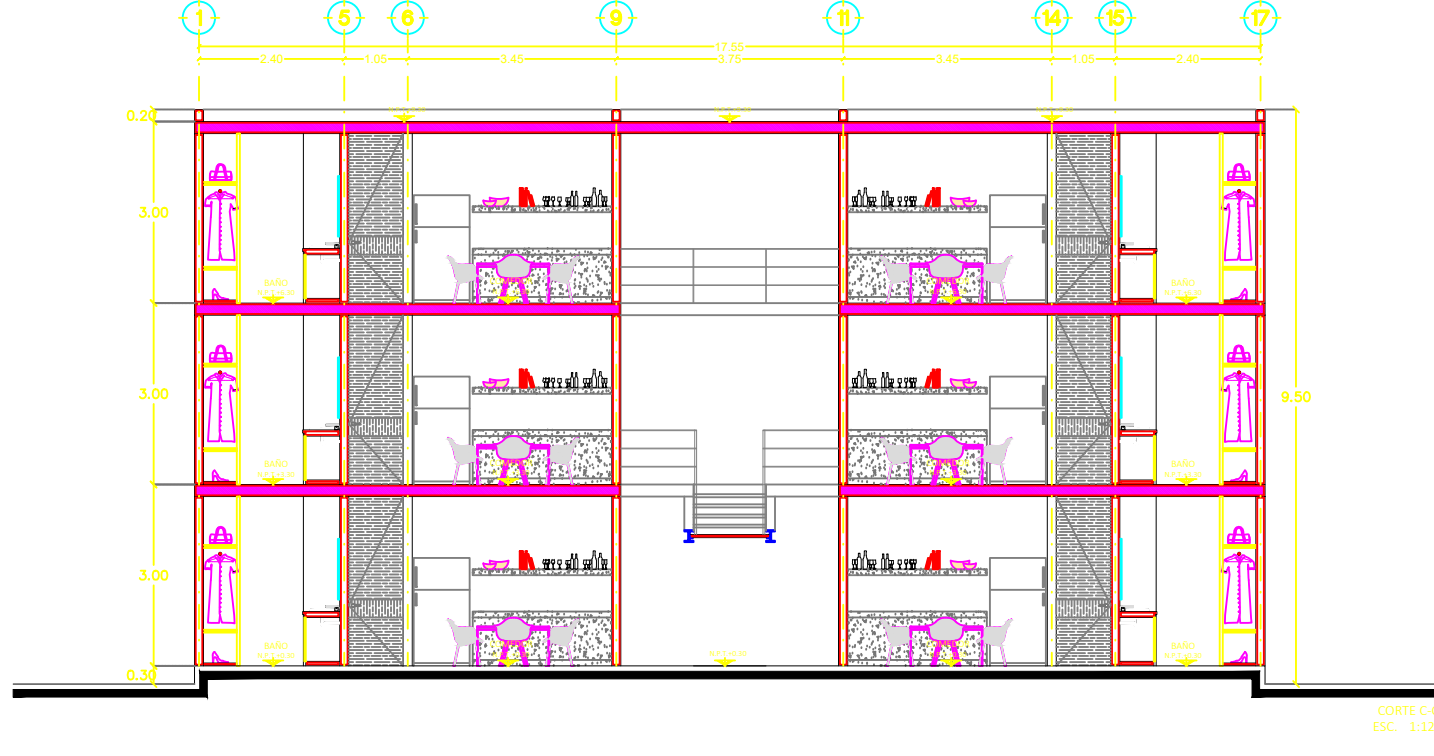
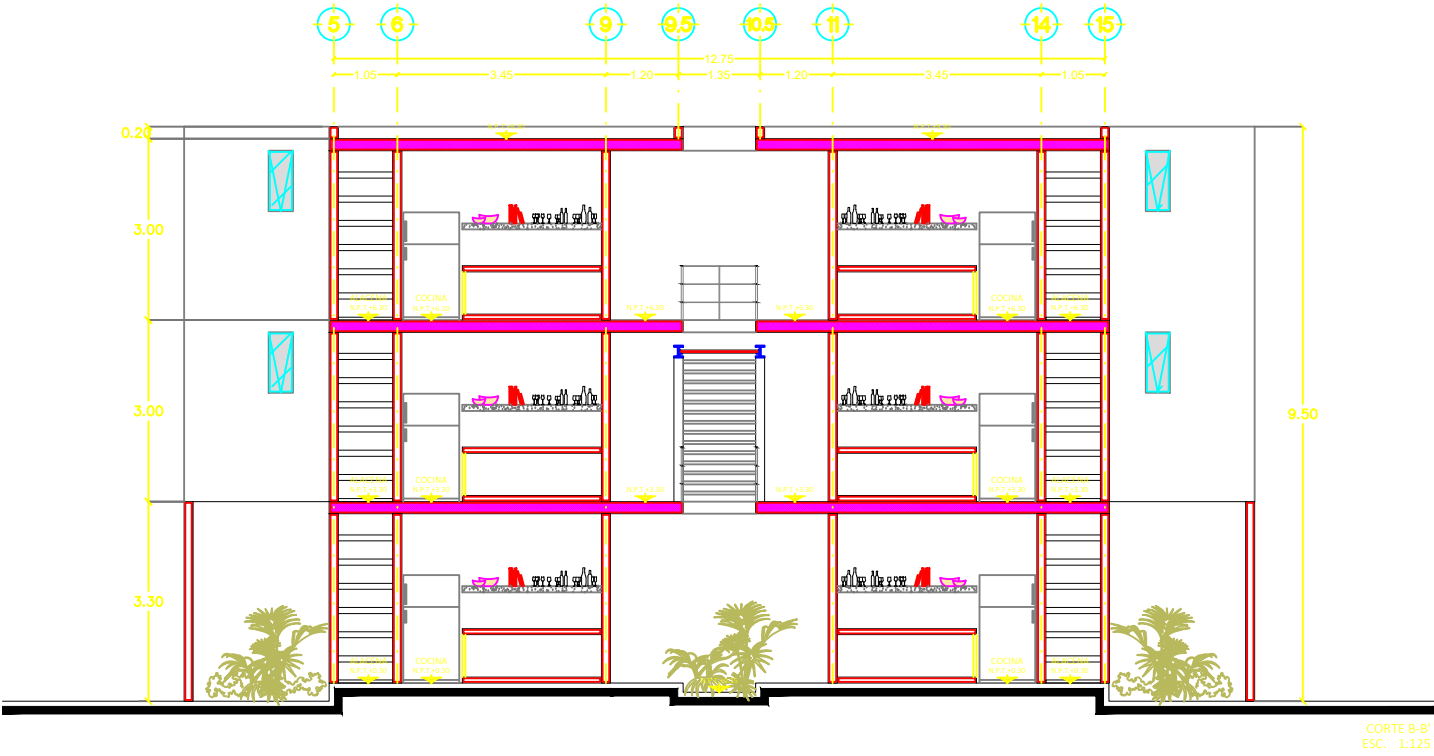
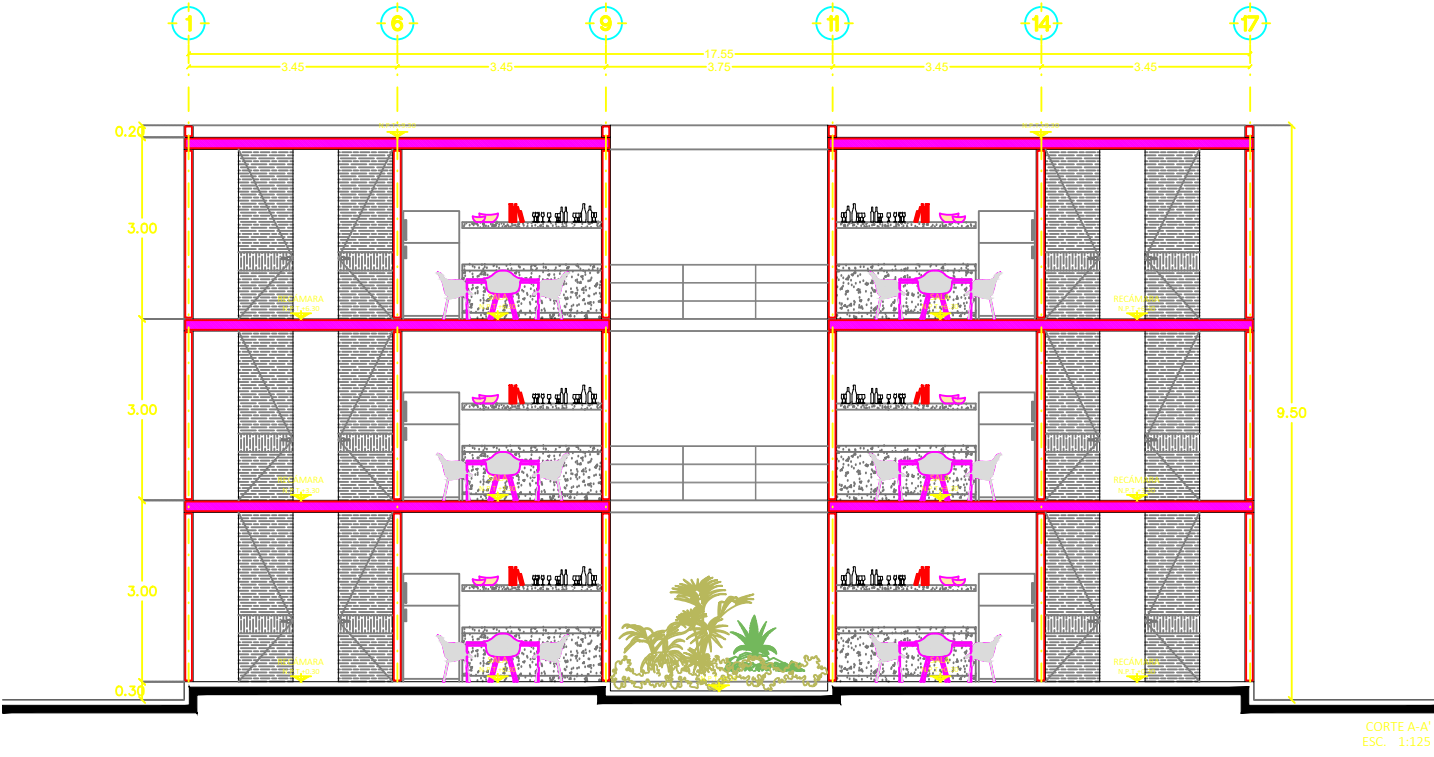
FECHA

Agosto/2021

La información contenida en este plano, podrá ser utilizada únicamente para el proyecto que fue diseñado. Tomar dimensiones a escala de este plano es riesgo único del contratista, se recomienda verificar estas medidas en los planos ejecutivos y en las condiciones propias de la obra. La calidad de los materiales y las especificaciones descritas en este plano son responsabilidad del constructor. Para cualquier duda contactar directamente al autor de estos planos.

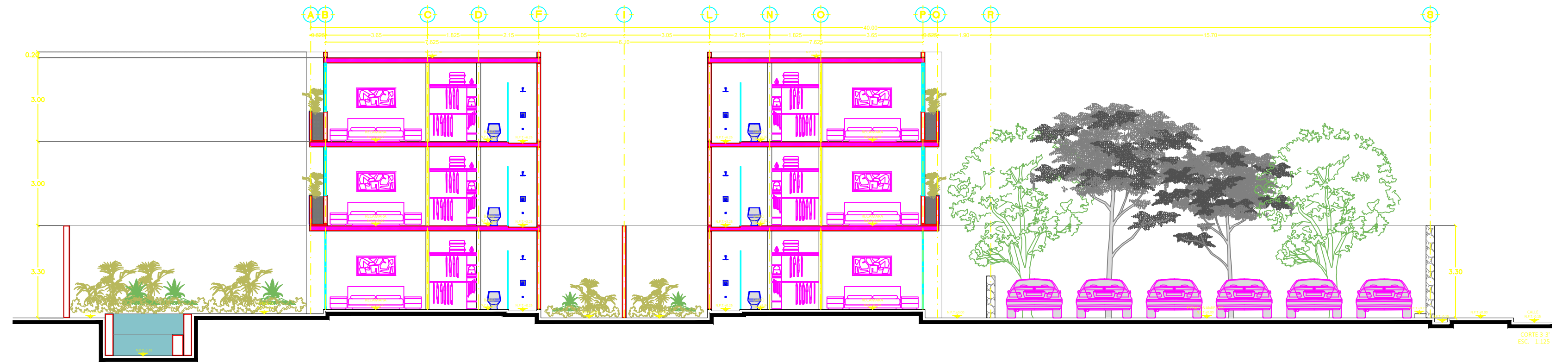
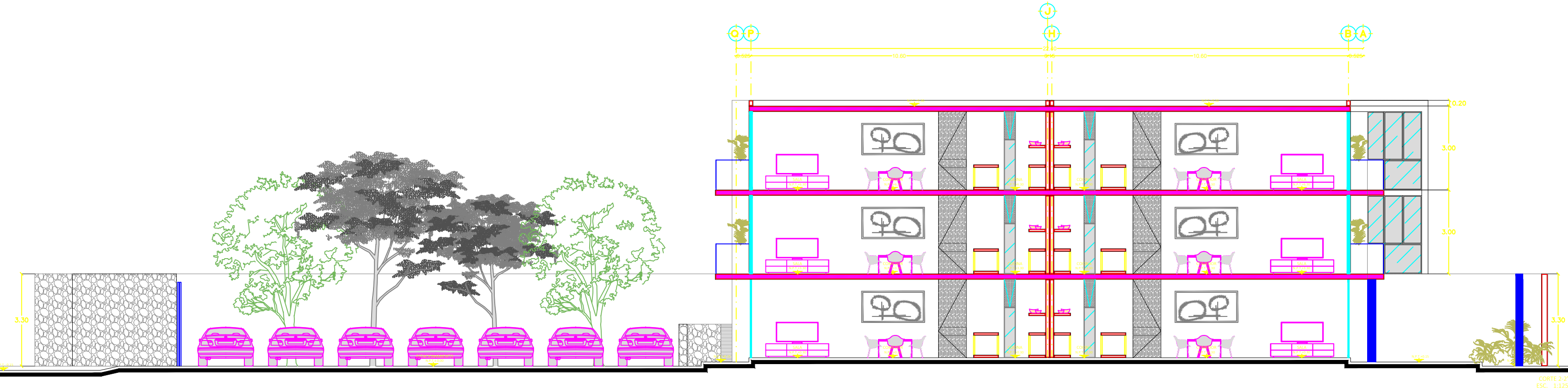
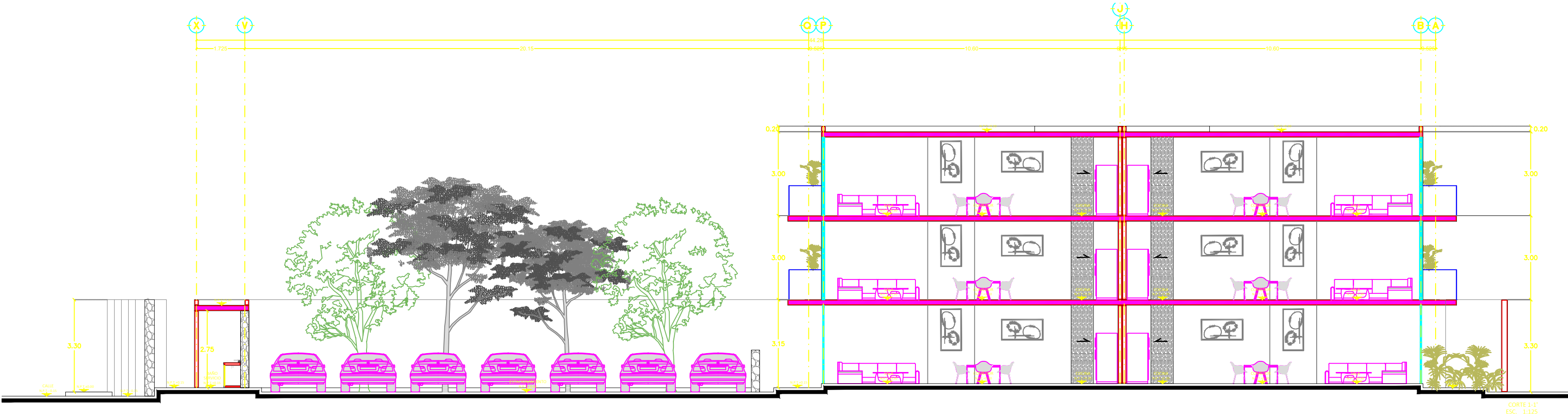
NORTE





<div>DEPARTAMENTOS</div> <div>SODZIL</div> <div></div>	OBSERVACIONES	NOMBRE DEL PLANO Cortes 1			DISEÑO Arq. Regina López Muñoz Cédula Profesional: 11182066	<div>NORTE</div> <div></div>
		CLAVE DEL PLANO ARQ-06			PROPIETARIO	
		UBICACIÓN Sodzil, Mérida, Yucatán.			PCM	
		ESCALA 1:125	ACOTACIÓN Medios	FECHA Agosto/2021	La información contenida en este plano, podrá ser utilizado únicamente para el proyecto que fue diseñado. Tomar dimensiones a escala de este plano es riesgo único del contratista, se recomienda verificar estas medidas en los planos ejecutivos y en las condiciones propias de la obra. La calidad de los materiales y las especificaciones descritas en este plano son responsabilidad del constructor. Para cualquier duda contactar directamente al autor de estos planos.	





<div>DEPARTAMENTOS</div> <div>SODZIL</div> <div></div>	OBSERVACIONES	NOMBRE DEL PLANO Cortes 2		DISEÑO Arq. Regina López Muñoz Cédula Profesional: 11182066		<div>NORTE</div> <div></div>
		CLAVE DEL PLANO ARQ-07		PROPIETARIO		
		UBICACIÓN Sodzil, Mérida, Yucatán.		PCM		
		ESCALA 1:125	ACOTACIÓN Medios	FECHA Agosto/2021	La información contenida en este plano, podrá ser utilizado únicamente para el proyecto que fue diseñado. Tomar dimensiones a escala de este plano es riesgo único del contratista, se recomienda verificar estas medidas en los planos ejecutivos y en las condiciones propias de la obra. La calidad de los materiales y las especificaciones descritas en este plano son responsabilidad del constructor. Para cualquier duda contactar directamente al autor de estos planos.	